

# 保育園・幼稚園・小学校など

## → 一時預かり (保育園等)

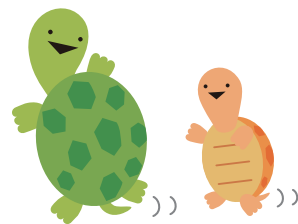
仕事や急病、リフレッシュなど、一時的に子どもをお預かりする制度です。

- 対象児童 生後6か月から小学校就学前の子ども
- 実施保育園 24ページの★印の園で実施しています。
- 保育時間 平日 8:30～16:30 土曜日 8:30～12:30  
※おおぞら保育園のみ平日17:00まで利用できます。  
※1時間単位で利用できます。

### ●利用料

年 齢	1 時間	給食 (1食おやつ込み)
3歳未満児	300円	300円
3歳以上児	150円	300円

※規定の時間までにキャンセルの連絡がない場合、キャンセル料 (給食代 300円) が発生します。



### ●申し込み

- ・利用日の7日前までに希望する園にお申し込みください (詳細は園によって異なりますので、各園へお問い合わせください)。

### ●申請に必要なもの

- ・母子健康手帳・健康保険証  
※就労や通院などが理由の場合は証明するものが必要となります。

## → 病後児保育

子どもが病気の回復期にあり、保護者の勤務の都合等により家庭における保育や集団保育が困難な状況にあるとき、一時的にお預かりする制度です。

- 実施施設 鎌ヶ谷総合病院 初富 929-6 ☎ 498-8111
- 対象年齢 生後3か月から小学校3年生まで
- 定員 4人

- 利用時間 平日 8:30～18:00 土曜日 8:30～13:00

※日曜日・祝日・年末年始 (12月29日～1月3日) は休業日

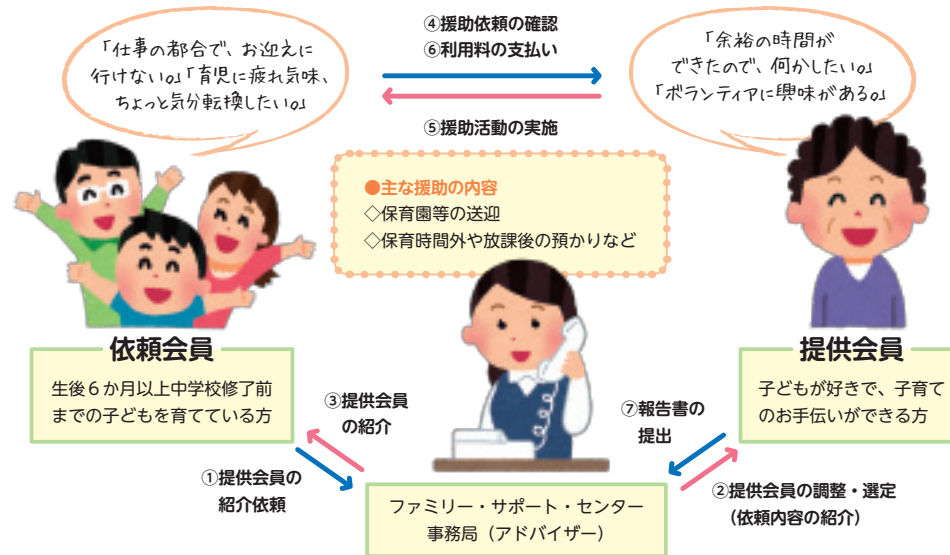
### ●利用料金

対象乳幼児	1時間の利用料	※最低利用時間は4時間となります。 利用料のほかに給食等の実費経費がかかります。
鎌ヶ谷市民の場合	300円	

- 申し込み ご利用する前に、鎌ヶ谷総合病院で事前に登録をしてください。

## → ファミリー・サポート・センター

子育ての援助を受けたい方 (依頼会員) と、子育ての援助をしたい方 (提供会員) が、会員となつて地域で助け合うボランティア的な会員組織です。アドバイザーが会員相互の調整をしています。



社会福祉法人輝  
ふじのこ保育園 りすのこ園・くるみ園  
鎌ヶ谷市初富82-1  
TEL 047-402-3811

社会医療法人社団木下会  
鎌ヶ谷総合病院

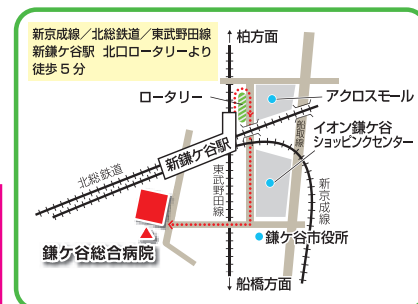
代表番号 047-498-8111

〒273-0121 鎌ヶ谷市初富 929-6



小児科の外来受診・予防接種は  
ネット予約をご利用頂けます

鎌ヶ谷総合病院 検索



# 保育園・幼稚園・小学校など

## ●利用料金

区 分	1時間あたりの金額
月～金曜日の6:00～21:00	700円
上記以外の時間および土・日曜日・祝日・年末年始	900円

※ひとり親家庭に利用料金の助成制度があります。

## ●入会申請・利用等の問い合わせ

こども支援課 こども総合相談室内 ファミリー・サポート・センター事務局  
月～金曜日（祝日・年末年始を除く） 8:30～16:30 ☎ 445-1354

## → 出産前後の支援 ふれあいサービス（有料家事・介助サービス）

産後の回復期など、日常生活でお困りのとき「利用会員」となり、地域の中から参加した「協力会員」が家事援助・介助などのサービスを有料で提供する会員制の相互扶助の福祉サービスです。

●利用時間 月～土曜日（日曜日・祝日を除く） 9:00～17:00

※1日につき、3時間まで（1時間単位）

●年会費 1,000円

●利用料金 1時間 700円（基本）

●問い合わせ 社会福祉協議会 ☎ 444-2231

## → 子育て短期支援事業

疾病・仕事・冠婚葬祭などで、一時的に子どもを家庭でみるできないときに指定施設で、子ども（生後3か月以上18歳未満）を預かります。なお、利用定員があるため、希望に添えない場合があります。

※利用には事前登録と申請が必要です。利用等詳細は、お問い合わせください。

●利用区分 ショートステイ（短期入所）（宿泊を伴うもの、原則7日を上限）

夜間養護（保護者が残業のときなどに預かります）

休日養護（休日に仕事などで不在になる場合などに預かります）

## 習い事

エリアマップ7図 B-2

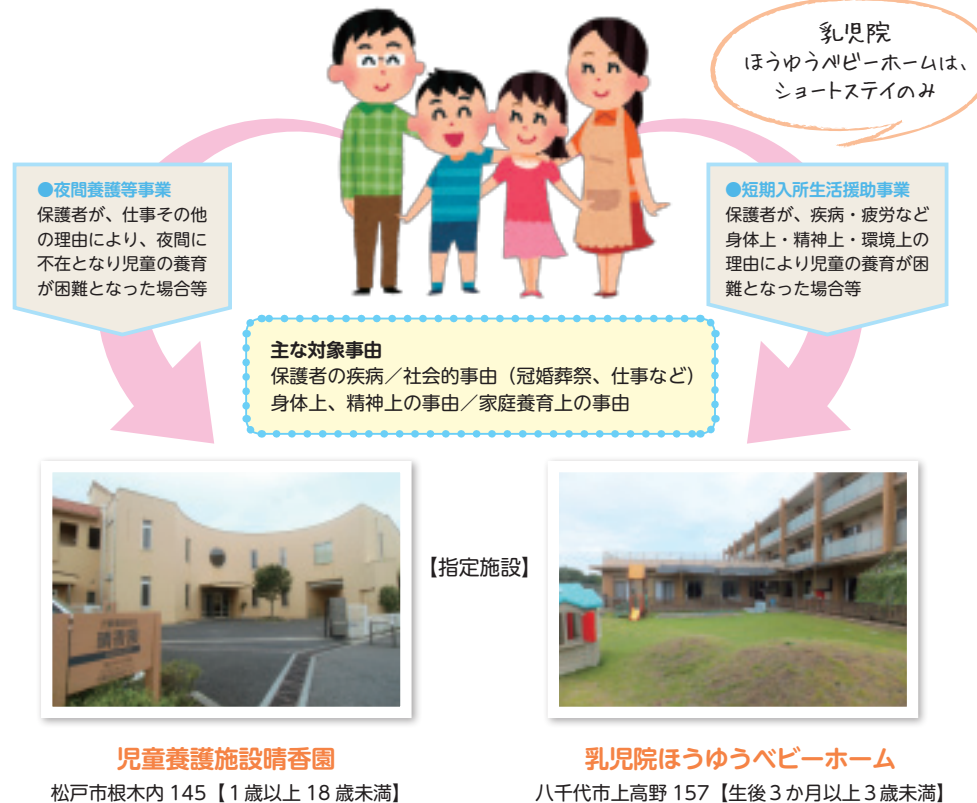
幼児から学習できます

公文式  
東道野辺教室 KUMON

乳幼児期の子育てはとても大切です。たくさん歌を歌って聞かせ、絵本をたっぷり読んであげましょう。お手伝いをさせて下さい。

■鎌ヶ谷市東道野辺6-5-31 エステートピア石橋1F  
■TEL:047-446-6195 ■FAX:047-446-6195

Pあり(2台)



## ●利用料

区分	ショートステイ（短期入所） 宿泊を伴うもの原則7日を上限		夜間養護 18:00～22:00	休日養護 7:00～18:00
	2歳未満児	2歳以上児		
住民税課税世帯	1日 5,500円	1日 2,850円	1回 800円	1回 1,400円
住民税非課税世帯	1日 1,100円	1日 1,100円	1回 350円	1回 350円

●利用登録・申請 こども総合相談室 ☎ 445-1328

