



# 児童センターだより

## 4月号 令和3年3月23日発行



**開館日** 月曜日～土曜日 ※日・祝日は閉館です。  
 感染症拡大防止の為、当面の間は時間や曜日を限定しての開館とします。

**開館時間** 午前10時～午後0時30分 (乳幼児親子の利用時間)  
 午後2時30分～午後5時 (小学生以上の児童と保護者の利用時間)

**4月から土曜日は年齢の制限なく  
 利用することが出来ます。**

来館者が多い場合は入館を制限することがあります。

### 鎌ヶ谷市児童センターに遊びに来るみなさんへ

○連絡先を把握するため登録カード(乳幼児親子)・緊急連絡カード(児童)の提出をお願いします。

※来館の情報は必要に応じて、保健所等公的機関に提出する場合があります。

○入館時に検温・体調のチェックを行います。手指の消毒もお願いします。

○必ずマスクを着用し、こまめな手洗い(ハンカチ・タオル持参)をしましょう。

★児童センターご利用のお子様及び同居されているご家族がPCR検査を受ける場合や受けることが決まった時は、ご利用の児童センターまでご連絡をお願いします。

【下記の場合は児童センターで遊ぶ事は出来ません】

- ・熱がある、咳が出るなど体調の悪いとき。
- ・家族の方が発熱など体調の悪いとき。
- ・自分の学校、学年、学級が感染症の影響で閉鎖になったとき。



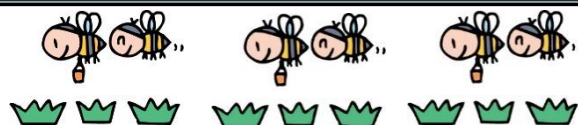
感染拡大の予防の為、ご理解とご協力をお願いします。

### つどいの広場 午前10時～午後0時30分

中央児童センター	
南児童センター	火・水・木
くぬぎ山児童センター	
北中沢児童センター	火・水・金
栗野児童センター	月・水・金

子育てアドバイザーがいるので  
 気軽にご相談  
 ください!

4月第1週はつどいの広場はお休みです。



- ☆イベントなど人が集まる事業は当面の間中止とします。
- ☆子育てサロンについては「子育て支援センターだより」をご覧ください。
- ☆貸し出しのできないおもちゃがあります。
- ☆館内・館外での飲食(水分補給のみ可)はできません。
- ☆密集・密接・大声など感染リスクがある遊びは避けできるだけ人と距離をとってご利用ください。

きんきゅうれんらく

ていしゅつ

# 緊急連絡カードの提出について

かんせんしょうたいさくおよ じ こ さいがいじ きんきゅうたいおう ほごしゃ れんらく  
感染症対策及び事故・災害時の緊急対応として保護者の方と連絡が  
と 取れるように「緊急連絡カード」の提出をお願いします。

げんそく として、 ていしゅつ な ばあい じどう りよう  
原則として、提出が無い場合は児童センターのご利用が  
でき 出来ませんのでご理解、ご協力をお願いします。

がつごう おたより いっしょ かくしょうがっこう はいふ  
4月号のおたよりと一緒に各小学校をとおして「緊急連絡カード」を配布します。  
また、 じどう まどぐち 児童センター窓口や市ホームページからダウンロードすることも出来ます。



しん ねんせい  
新1年生へ

しん ねんせい にゅうがくしきこ り あそ ぐ でき  
新1年生は入学式後、1人で遊びに来ることが出来ます。  
にゅうがくしき ほごしゃ かた ごぜんちゅう じかん りよう  
入学式までは保護者の方と午前中の時間をご利用ください。

みんなで児童センターで  
あそ 遊ぼう！！



## 中央児童センター

鎌ヶ谷市南初富 3-19-31

☎・FAX 444-0144 ✉ [tyouujido@city.kamagaya.chiba.jp](mailto:tyouujido@city.kamagaya.chiba.jp)

## 南児童センター

鎌ヶ谷市道野辺 1042-2

☎・FAX 438-5040 ✉ [minamijido@city.kamagaya.chiba.jp](mailto:minamijido@city.kamagaya.chiba.jp)

## くぬぎ山児童センター

鎌ヶ谷市くぬぎ山 4-2-46-10

☎ 047-389-1401 FAX 047-389-1428

✉ [kunugiyacom@city.kamagaya.chiba.jp](mailto:kunugiyacom@city.kamagaya.chiba.jp)

## 北中沢児童センター

鎌ヶ谷市北中沢 2-1-23

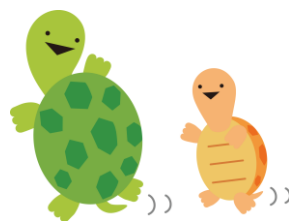
☎・FAX 442-2011 ✉ [kitanakacom@city.kamagaya.chiba.jp](mailto:kitanakacom@city.kamagaya.chiba.jp)

## 栗野児童センター

鎌ヶ谷市栗野 79-1

☎ 441-7066 FAX 441-7044

✉ [awanocom@city.kamagaya.chiba.jp](mailto:awanocom@city.kamagaya.chiba.jp)



子育て子育てホームページ  
「かまっこ応援団」  
<http://kamakko.info>

鎌ヶ谷市の各児童センターの  
おたよりや子育て支援情報  
などを見ることが出来ます

