

とんぐいだよ！ 5月号

令和3年4月26日発行

くめぎ山児童センター



開館日 月曜日～土曜日 ※日・祝日は閉館です。

感染症拡大防止の為、当面の間は時間や曜日を限定しての開館とします。

開館時間 午前10時～午後0時30分 (乳幼児親子の利用時間)

午後2時30分～午後5時 (小学生以上の児童と保護者の利用時間)

★土曜日は年齢の制限なく利用することが出来ます。

来館者が多い場合は入館を制限することがあります。

鎌ヶ谷市児童センターに遊びに来るみなさんへ

○連絡先を把握するため登録カード(乳幼児親子)・緊急連絡カード(児童)の提出をお願いします。

※来館の情報は必要に応じて、保健所等公的機関に提出する場合があります。

○入館時に検温・体調のチェックを行います。手指の消毒もお願いします。

○必ずマスクを着用し、こまめな手洗い(ハンカチ・タオル持参)をしましょう。

★児童センターご利用のお子様及び同居されているご家族がPCR検査を受ける場合や受けることが決まった時は、ご利用の児童センターまでご連絡をお願いします。

【下記の場合は児童センターで遊ぶ事は出来ません】

- ・熱がある、咳が出るなど体調の悪いとき。
- ・家族の方が発熱など体調の悪いとき。
- ・自分の学校、学年、学級が感染症の影響で閉鎖になったとき。



感染拡大の予防の為、ご理解とご協力をお願いします。

つどいの広場

毎週火・水・木

午前10時～午後0時30分

子育てアドバイザーがいるので
気軽にご相談ください！



現在、「つどいの広場」は感染症対策を取りながら開催しています。

今後、子育てサロンは

申し込み制で開催予定です。

詳しい内容は6月号のおたよりをご覧ください。

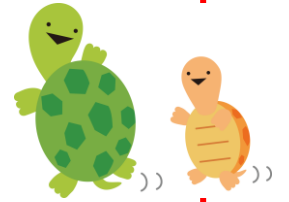
感染症の状況によって変更・中止になる場合があります。



緊急連絡カードの提出について

感染症対策及び事故・災害時の緊急対応として保護者の方と連絡が
取れるように「緊急連絡カード」の提出をお願いします。

原則として、提出が無い場合は児童センターのご利用が
出来ませんのでご理解、ご協力をお願いします。



緊急連絡カードは児童センター窓口や市ホームページからダウンロードすることも出来ます。

大地震発生時の児童センターの対応について（お願い）

日頃より、児童センターの活動にご理解・ご協力をいただきありがとうございます。
市内児童センターでは、来館中に大きな地震（震度5弱以上）が発生した場合、児童の安全を
図るため、次のような対応をいたします。

- ①児童だけで帰宅させず保護者の方が迎えに来られるまでお預かりします。
- ②避難勧告・指示が出された場合、センター職員と避難場所へ移動します。

行き先は、センターに掲示いたします。

つきましては、市の防災無線・テレビ等により、震度を把握され、児童の引渡しへの対応に
ご協力をお願い致します。

<以下の点について、日頃からお子さんと話をし、自分の身を守る大切さを伝えましょう>

- ☆ 帰宅時間を決めましょう。
- ☆ 出かけるときは、「誰とどこへ行くか」「何時に帰ってくるのか」を口頭やメモなどで
家族に伝えるよう話しましょう。
- ☆ 住所・電話番号をいえるようにしましょう。

職員紹介



館長：しまだ あきこ

職員：たついし めぐみ(保育士)
おおまめうだ えみ

子育てアドバイザー：おぬま ようこ

とうち まゆみ

おかむら あいこ

やまぎし はるみ

わたなべ じゅんこ



保育員：みやした くにえ

おかだ ゆかり

とだ よしこ

*退職しました

しばやま かずこ

5月の休館日

31日（月）館内清掃のため
※当面の間、日曜日・祝日は
休館です。

子育て子育てホームページ

「かまっこ応援団」

<http://kamakko.info>

鎌ヶ谷市の各児童センターの
おたよりや子育て支援情報な
どを見ることが出来ます。

