



ひだまいだより

東部児童センター

5月号

令和8年4月24日発行

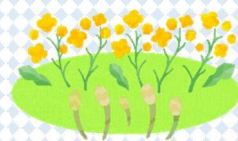
〒273-0115 鎌ヶ谷市東道野辺 4-2-18
Tel:047-404-3834 Fax:047-404-3835
メール toubujido@city.kamagaya.chiba.jp

<利用案内>

※5月12日(火)は館内清掃準備のため、午後3時から休館です。
5月13日(水)は館内清掃のため、休館です。

開館時間 午前9時～午後5時(※日・祝日も開館します。)
(正午～午後1時はおもちゃの貸し出しはありません。)

遊戯室の使用については安全を考慮して午前は乳幼児、午後は児童優先になることがあります。



日	月	火	水	木	金	土
					1	2
3 憲法記念日	4 みどりの日	5 こどもの日	6 振替休日	7	8	9 プラ・トミの日
10	11	12 午後3時から 休館	13 休館	14 あかちゃん サロン	15	16
17	18	19	20 誕生会	21	22 おはなし会	23 プラ・トミの日
24 31	25	26	27	28 はじめて 親子サロン	29	30

つどいの広場

子育て中の保護者の仲間作りや、情報交換の場です。

毎週 月・水・金曜日
(4、6、13日を除く)
午前9時30分～午後3時

【ぎゅっとタイム】

午前11時～11時15分
遊戯室で体操や手遊びなど、みんなで楽しみます。

【はだしてあそぼう】

毎週金曜日は、みんなで体を動かして遊びましょう。

【誕生会】

20日(水)

午前11時から10分程度
5月生まれのお友だちをお祝いします。

【おはなし会】

22日(金)

午前10時30分から
30分程度
『おはなしのつばさ』さんによるおはなし会があります。

【あかちゃんサロン】

子育てで感じる楽しいことや不安なことなど、同じ年齢のお子さんを持つパパやママたちとおしゃべりしませんか？

日時：5月14日(木)

午前10時30分～11時30分

対象：令和7年4月2日以降に生まれた子どもと保護者

テーマ：親子deストレッチ

【はじめて親子サロン】

第1子のお子さんを持つパパやママと子育てについて話しませんか？地区担当保健師や保健推進委員が来ます。



日時：5月28日(木)

午前10時30分～11時30分

対象：市内在住の令和7年4月2日以降に生まれた子ども(第1子)と保護者

こどもの日

五月人形を飾りました。
5月12日(火)まで飾っています。



こいのぼいを探せ!

絵本に出てくるこいのぼりがホールに逃げちゃいました。お子さんと一緒に探してみてくださいね!

5月1日(金)～12日(火)

子育て子育て応援展

日時：5/1(金)～5/13(水)
場所：鎌ヶ谷市役所 1階市民ホール

市の子育て支援について紹介するパネル展を開催します。



子育て子育てホームページ「かまっこ応援団」

かまっこ応援団から各児童センターの情報をみることが出来ます。

東部児童センターのホームページ

<https://kamakko.info/asobiba/jido-center/toubu/>





児童版 ひだまりだよ！

館内清掃準備のため、5月12日(火)午後3時から休館です。
館内清掃のため、5月13日(水)は休館です。

おてがみカーネーションを つくろう	1日(金)・2日(土) 7日(木)～9日(土)	午後4時から30分程度
こいのぼりを探せ！！	1日(金)～12日(火)	開館から閉館まで
フラ・トミの日	9日(土)・23日(土)	午前10時～正午
みんなであそぶんジャー！ (ボール投げ合戦)	低学年 19日(火) 高学年 20日(水)	午後4時から30分程度 午後4時から30分程度

※新学年になったら新たに登録カードの提出をお願いします。

おてがみカーネーション を作ろう！

ありがとうの気持ちを込めて、おてがみカーネーションを作ってプレゼントしよう！

日時 5月1日(金)2日(土)7日(木)～9日(土)

午後4時～4時30分



対象 小学生以上(参加費はありません)
材料がなくなり次第終了となります。
作りたいお友だちは事務所まで来てください。

<児童センターに来る時のお願い>

- ・横断歩道を渡りましょう。
- ・道路では遊ばないようにしましょう。
- ・自転車に乗る時はヘルメットを着用し交通ルールを守りましょう。



登録カードの提出について

(R8年度から緊急連絡カードは登録カードに名称が変わりました。)

感染症対策及び事故・災害時の緊急対応として保護者の方と連絡が取れるように「登録カード」の提出をお願いします。

年度ごとに提出が必要です。

原則として、提出が無い場合は児童センターのご利用が出来ませんのでご理解、ご協力をお願いします。

登録カードは児童センター窓口や市ホームページからダウンロードすることも出来ます。

児童センターのお約束

◎『誰と何時まで児童センターで遊ぶのか』をおうちのの人に伝えてから遊びにきましょう。

◎大切なものは持ってこないようにしましょう

(カギ、携帯電話、お金など無くなると困るものは事務所に預けましょう)

◎児童センターの中では家から持ってきたおもちゃでは遊べません。



こいのぼりを探せ！！

絵本や本に出てくるこいのぼりがホールに逃げちゃいました。みんなで探してね！

5月1日(金)～12日(火)

開館から閉館まで



みんなであそぶんジャー！

お友だちと一緒にボール投げを楽しもう！

チームを作って対戦をします。やりたいお友だちは当日事務所へ来てね。



低学年(1～3年生)

5月19日(火) 午後4時から30分程度

高学年(4～6年生)

5月20日(水) 午後4時から30分程度

※詳しくは館内のポスターを見てね。

感染症について

児童センターでは今後も基本的な感染症対策を行って運営します。

発熱や体調不良の時は来館をお控えください。